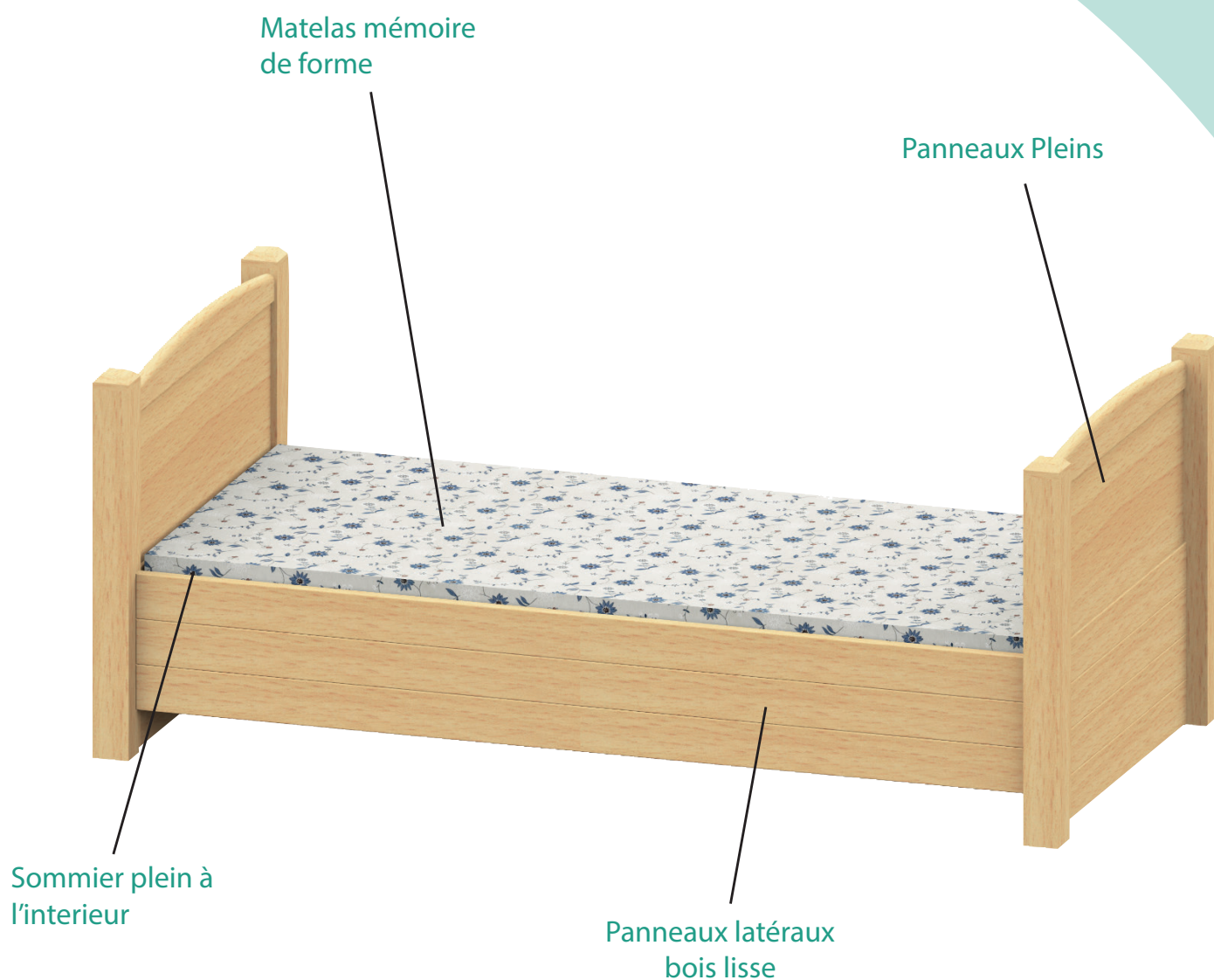




## LITS PSYCHIATRIQUES À HAUTEUR FIXE ADULTE



# Équipement de base



Plusieurs versions de lits sont disponible: une sans panneaux et une avec tête et/ou pied de lit

Pour répondre aux besoins des adultes de tout âge



Panneaux latéraux élevés à 15 cm du sol  
Pour permettre l'utilisation d'un lève personne et le nettoyage



Panneaux de lits pleins en bois de hêtre massif

Facile à nettoyer, robuste et non démontable

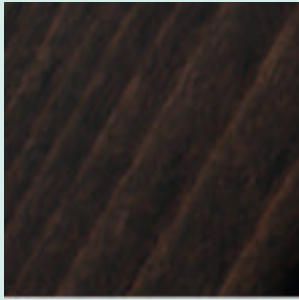


Le sommier est disponible en plusieurs formats:

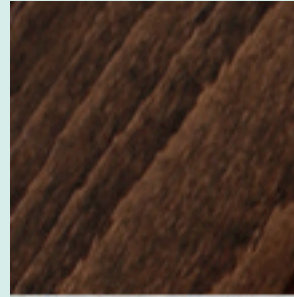
90x200/100x200/120x200/140x200 cm



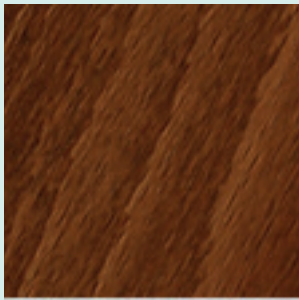
# NUANCIER DE TONS DE BOIS



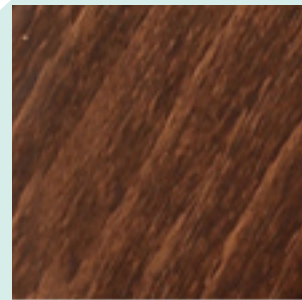
Wengé



Basalte



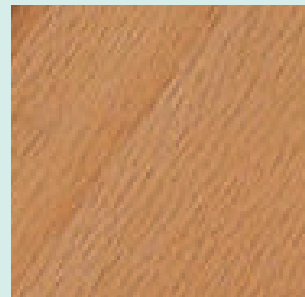
Noyer



Barrique



Teck



hêtre "huilé naturel"

# Accessoires



Barrières type barreaux réglables et escamotables vers le bas



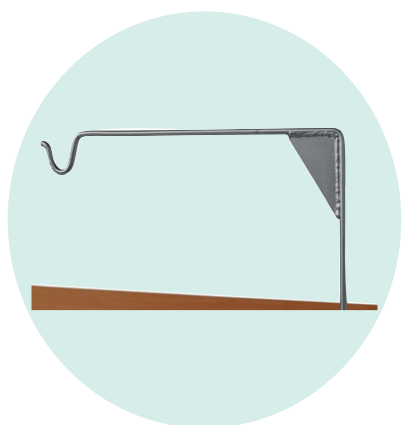
Barrières type plexiglas pour une visibilité du patient et escamotables vers le bas



Potence



Adaptateur de potence sur le lit



Support de perfusion en métal



Capitonnage en skai blanc

## Les barrières

Barrières latérales en bois sur toute la longueur du lit qui permettent de réduire le risque de blessures.

Les barrières de lits sont abaissables manuellement pour une utilisation du lit sans barrière.

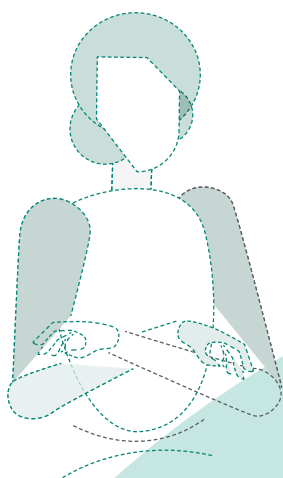


# LES DONNÉES TECHNIQUES

Hauteur de couchage	450 mm environ
Surface utile de couchage	900x2000/1000x2000/ /1200x2000/1400x2000 mm
Dimensions exterieures lit complet	1030x2180/1130x2180/ 1330x2180/1530x2180 mm
Hauteur tête et pied	80 cm
Hauteur des barrières de la plateforme du matelas à la barre de sécurité	40 cm
Hauteur des panneaux latéraux par rapport au sol	15 cm
Poids maximum de l'utilisateur	150 kg

## Garantie

Votre lit bénéficie d'une garantie de 2 ans.





## Mobilier médical

Demandez un devis  
personnalisé

